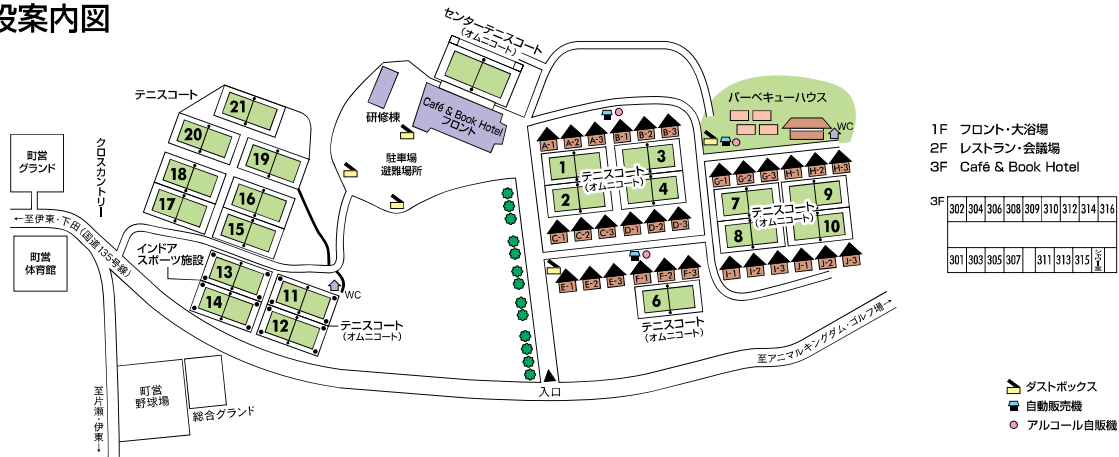


# 伊豆リゾートヴィラ

## 施設案内図



1F	フロント・大浴場
2F	レストラン・会議場
3F	Café & Book Hotel
3F	302 304 306 308 309 310 312 314 316
	301 303 305 307 311 313 315 317

- ダストボックス
- 自動販売機
- アルコール自動販売機

## 宿泊約款

### (本約款の適用)

第1条 当宿泊施設の締結する宿泊契約およびこれに関する契約は、この約款に定めるところによるものとし、この約款に定められない事項については、法令、又は習慣によるものとします。前項の規定にかかわらず、この約款の趣旨、法令及び習慣に反しない範囲で特約に応じることが出来ます。

### (宿泊予約の申し込みの拒否)

第2条 当宿泊施設は次の場合には宿泊の引受けをお断りすることがあります。

- (1) 宿泊の申し込みが、この約款によらないものであるとき。
- (2) 満室(員)により客室の余裕がないとき。
- (3) 宿泊しようとする者が宿泊に関し、法令の規定または公の秩序若しくは善良の風俗に反する行為をする恐れがあると認められる時。
- (4) 宿泊しようとするものが、伝染病者であると明らかに認められるとき。
- (5) 宿泊に関し、特別の負担を求められたとき。
- (6) 天災、施設の故障、その他やむを得ない理由により宿泊させることができないとき。
- (7) 宿泊しようとする者が、泥酔者で、他の宿泊客に著しく迷惑を及ぼすと認められたとき、宿泊客が他の宿泊客に著しく迷惑を及ぼす言動をしたとき。
- (8) ペットを連れて宿泊しようとする場合。

### (氏名等の明告)

第3条 当宿泊施設は宿泊日に先だつて宿泊の申込(以下「宿泊予約の申込」という。)をお引受けした場合には、期限を定めてその宿泊予約の申込者に対して、次の事項の明告をもとめることがあります。

- (1) 宿泊者の住所、氏名、性別、国籍及び職業
- (2) その他、当宿泊施設が必要と認めた事項

### (予約金)

第4条 当宿泊施設は宿泊予約の申込をお引き受けした場合には期限を定めて、宿泊期間(宿泊期間が3日をこえる場合は3日間)の宿泊料金を限度とする予約金の支払を求めることがあります。

- (2) 前項の予約金は、次の定める場合に該当する時は同条の違約金、及び取消手数料を加え、残高があれば返還します。

### (予約の解除)

第5条 当宿泊施設は宿泊予約の申込が、宿泊予約の全部又は一部を解除したときは次に掲げるところにより違約金を申し受けます。

- (1) 当宿泊施設は宿泊予約の解除に対して、下記別表に定める取消料率をもって違約金を申し受けます。
- (2) 連泊予約において、その全ての或は一部の宿泊日予約を解除した場合は、その取り消した全ての宿泊日に対して違約金を申し受けます。
- (3) 一部人員の減少についても、その減員数に対して違約金を申し受けます。
- (4) 当宿泊施設は、宿泊者が連絡をしないで、宿泊当日の午後8時(あらかじめ予約到着時刻の明示されている場合は、その時刻を2時間経過した時刻)になっても到着しないときは、その宿泊予約は申込者により解除されたものとみなし処理することがあります。
- (5) 前項の規定により、解除されたものとみなした場合において、宿泊客がその連絡をしないで到着しなかったことが、列車、航空機等、公共の運輸機関の不運、または遅延、その他宿泊客の責に帰さない理由によるものであることを証明したときの違約金はいただきません。

第6条 当宿泊施設は、他に定める場合を除くほか、次の場合には宿泊予約を解除することが出来ます。

- (1) 第2条第3号から第7号までに該当することとなったとき。
- (2) 第3条第1号の事項の明告を求めた場合において期限までにそれらに事項が明告されないとき。
- (3) 第4条第1号の予約金の支払を請求した場合において、期限内にその支払がないとき。

当宿泊施設は、前項の規定により、宿泊予約を解除したときは、その予約についてすでに予約金があれば返還します。

**(宿泊の登録)**

第7条 宿泊客は宿泊当日当宿泊施設のフロントデスクにおいて、次の事項を宿泊施設に登録してください。

- (1) 第3条第1号の事項。
- (2) 外国人にあつては、旅券番号、日本上陸地及び上陸年月日。
- (3) 出発日及びその時刻。
- (4) その他、当宿泊施設が必要と認めた事項。

**(チェックアウトタイム)**

第8条 宿泊客が、当宿泊施設の客室を使用いただく時間は、午後3時より翌日午前10時とします。

2. 当宿泊施設は、前項の規定にかかわらず、チェックアウトタイムをこえて客室の使用に応ずる場合があります。この時間は、1時間あたり2,000円(税別)のルームチャージを申し受けます。

### (営業時間等)

第9条 当宿泊施設の、施設の営業時間は次のとおりです。

フロントデスク 7:00~24:00  
 レストラン 7:30~9:30 18:00~20:00  
 カフェ・バー 11:00~17:00 19:00~21:30

営業時間は、季節により異なります。

### (料金の支払)

第10条 料金の支払は、通貨、当宿泊施設の契約クレジットカードまたは当宿泊施設が認めたクーポン券により、宿泊者の入場の際、または当宿泊施設が請求したとき、当宿泊施設のフロントデスクにおいて行っていただきます。

2. 宿泊客が客室の使用を開始した後、任意に宿泊しなかった場合においても、宿泊料金は申し受けます。

### (利用規則の厳守)

第11条 宿泊者は、当宿泊施設内において当宿泊施設が定めた当宿泊施設内タリフのご案内に提示した利用規則に従っていただきます。

### (宿泊契約締結の拒否)

第12条 当ホテルは次に掲げる場合において、宿泊契約の締結に応じないものとします。

- (1) 宿泊しようとする者が、暴力団、暴力団組織、暴力団関係企業、又はその関係者、政治活動標榜ゴロ、特殊知能暴力集団、その他の反社会的勢力(以下「暴力団等反社会勢力」という)と認められる場合。
- (2) 宿泊しようとする者が、暴力団又は暴力団が事業活動を支配する法人その他の団体構成員である場合。
- (3) 宿泊しようとする者が法人で、その役員の中に暴力団等に該当する場合。
- (4) 宿泊しようとする者が、他の宿泊客に対して、著しく粗野乱暴な言動及び迷惑を及ぼす言動をした場合。
- (5) 宿泊しようとする者が、当ホテルもしくはその従業員に対して、暴力的不当な要求行為を行い、又は、合理的範囲を超える負担を要求した場合。

### (当ホテルの具体的解除権)

第13条 当ホテルは、宿泊客が次の事由に該当する場合は宿泊契約を解除するものとします。

- (1) 暴力団、反社会的勢力と認められる場合。
- (2) 暴力団、又は、暴力団員が事業活動を支配する法人又はその団体。
- (3) 法人で、その役員の中に暴力団等に該当する場合。
- (4) 他の宿泊客に対し、著しく粗野乱暴な言動及び迷惑を及ぼす言動をした者。
- (5) 当ホテルもしくはその従業員に対し、暴力的不当な要求行為を行い、又は、合理的範囲を超える負担を要求した場合。

### (宿泊継続の拒絶)

第14条 当宿泊施設は、お引き受けした宿泊期間中といえども次の場合には、宿泊の継続をお断りすることがあります。

- (1) 第2条第3号から8号までに該当することとなったとき。
- (2) 前条の利用規則に従わないとき。

### (宿泊者の責任)

第15条 宿泊者の責に帰すべき理由によって当宿泊施設の施設及び什器、備品を破損または、紛失された時は弁償して頂く場合があります。

### (宿泊の責任)

第16条 当宿泊施設の宿泊に関する責任は、宿泊客が当宿泊施設のフロントデスクにおいて宿泊の登録を行ったとき、または客室に入ったときのいずれか早い時に始まり、宿泊客が出発するために客室を離れた時に終わります。

2. 当宿泊施設の責に帰すべき理由により、宿泊者に客室の提供ができなくなったときは、火災、その他の理由による困難な場合を除き、その宿泊者に同一、または類似の条件による他の宿泊施設をあっせんします。この場合には、客室の提供が継続できなかった日の宿泊料金を含む、その後の宿泊料金は頂きません。

### (宴会利用契約締結の拒否及び解除)

第17条 当ホテルは、次に掲げる場合において、宴会利用契約の締結に応じないものとします。又、宴会利用契約を締結した場合は、契約を解除するものとします。

- (1) 宴会に出席する利用者の中に次の事由に該当する者がいる場合。  
 暴力団、暴力団員、暴力団関係者又は団体、その関係者に(以下「暴力団等反社会勢力」という)該当する者がいる場合。

### 取消料率

取 消 予 約 人 員	取消日										
	不 泊	前 日	2 日 前	3 日 前	5 日 前	6 日 前	7 日 前	8 日 前	14 日 前	15 日 前	30 日 前
1名~14名	100%	50%	20%	20%	20%						
15名~30名	100%	50%	20%	20%	20%	20%					
31名~100名	100%	50%	50%	20%	20%	20%	20%	10%	10%		
101名~	100%	50%	50%	25%	25%	25%	25%	15%	15%	10%	10%

## ご利用のしおり

### フロント

チェックイン・チェックアウト、貴重品、外出時の  
ルームキーのお預り・施設ご利用・レンタルのお申  
込、観光のお問合せはフロントへどうぞ。  
▽内線 = 9 番 ▽営業時間 = 7:00~23:30



### カフェ・バー

Café & Book Hotel 1F  
▽本のご利用はCafe &Bookにて  
ご注文いただいたお客様のみとなります。  
※本の持ち出しはご遠慮下さい。  
▽自動販売機(酒・ジュース)もどうぞご利用を。



### チェックアウト

▽10:00  
▽時間延長の場合は、前日までにフロントへお申し  
つけください。  
(有料。繁忙期は、ご遠慮いただくこともございま  
す。)



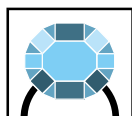
### ゴミ

▽燃えるゴミ、燃えないゴミの仕分けをして、お近  
くのダストステーションへ。



### 貴重品

▽外出時は、フロントへどうぞ。  
(お預けのない場合の事故については、責任を負  
いかねます。)



### タクシー

▽観光、駅への往復などに、どうぞご利用ください。  
▽ご利用の方はフロントにてタクシー番号をお渡し  
いたします。



### ルームキー

▽外出時は、短時間でも必ずロックして、キーはフ  
ロントへどうぞ。



### コインランドリー

▽Café & Book Hotel 1Fにございます。



### シャワールーム

▽ご利用時には、給湯器をONに。  
熱湯には十分ご注意ください。



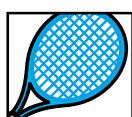
### 病気・怪我のとき

▽フロントに簡単な医薬品を用意しております。  
医師が必要な場合は、フロントにお申し付けくだ  
さい。



### 娯楽用品

▽麻雀をご利用になる方はフロントまでおこしくだ  
さい。(有料)  
▽将棋・囲碁・ゲーム・テニス用品は無料でお貸し  
出します。



### 緊急の場合

▽すべてに万全を期しておりますが、念のため非常  
口・避難場所は必ずご確認ください。  
▽夜間23:30以降~AM6:00迄



- 寝タバコは厳禁。火気には十分にご注意ください。
- 深夜のテレビの音量、酒宴、高歌放吟等他のお客様のご迷惑になる事は固くお断りいたします。
- お車でお越しの際は、敷地内の駐車場、道路での安全運転を厳守ください。  
また、貴重品などは車内におかず、必ず部屋にお持ちください。盗難、物損事故等については当宿泊施設は一切責任を負いかねます。  
(ナンバー、車種名をフロントでご記入ください。)
- 犬・猫などのペットの施設内持込は、いかなる場合もお断りいたします。

## 施設のご案内

### テニスコート

- すべて、予約制になっておりますので、お早めにフロントへ。(9番)
  - 使用コート及び時間に関しては、ご希望に沿いかねる場合もございますので、ご了承ください。
- 営業時間 コテージ前のコートは8:00~日没
  - ナイター設備のコートもございますのでフロントまでお問い合わせください。
- レンタル ラケット、シューズのレンタルをどうぞ。
  - お申込はフロントへ。(無料)

### クロスカントリー

○日本陸連公認の一周5 kmのコースです。相模湾、稲取温泉を一望にジョギング、ハイキングをどうぞ。

### レストラン

- 営業時間
  - 朝食：7:30~9:30
  - 夕食：18:00~20:00
- バーベキューコーナー 屋外4炉、屋内6炉(最大収容96名)

### 大浴場(超音波バス) サウナ

- Cafe &Book Hotel 1F
- 営業時間 15:00~23:30(宿泊者無料)
- おねがい
  - 入浴の際は部屋のタオル、バスタオルをお持ちになってご利用ください。(徒歩)